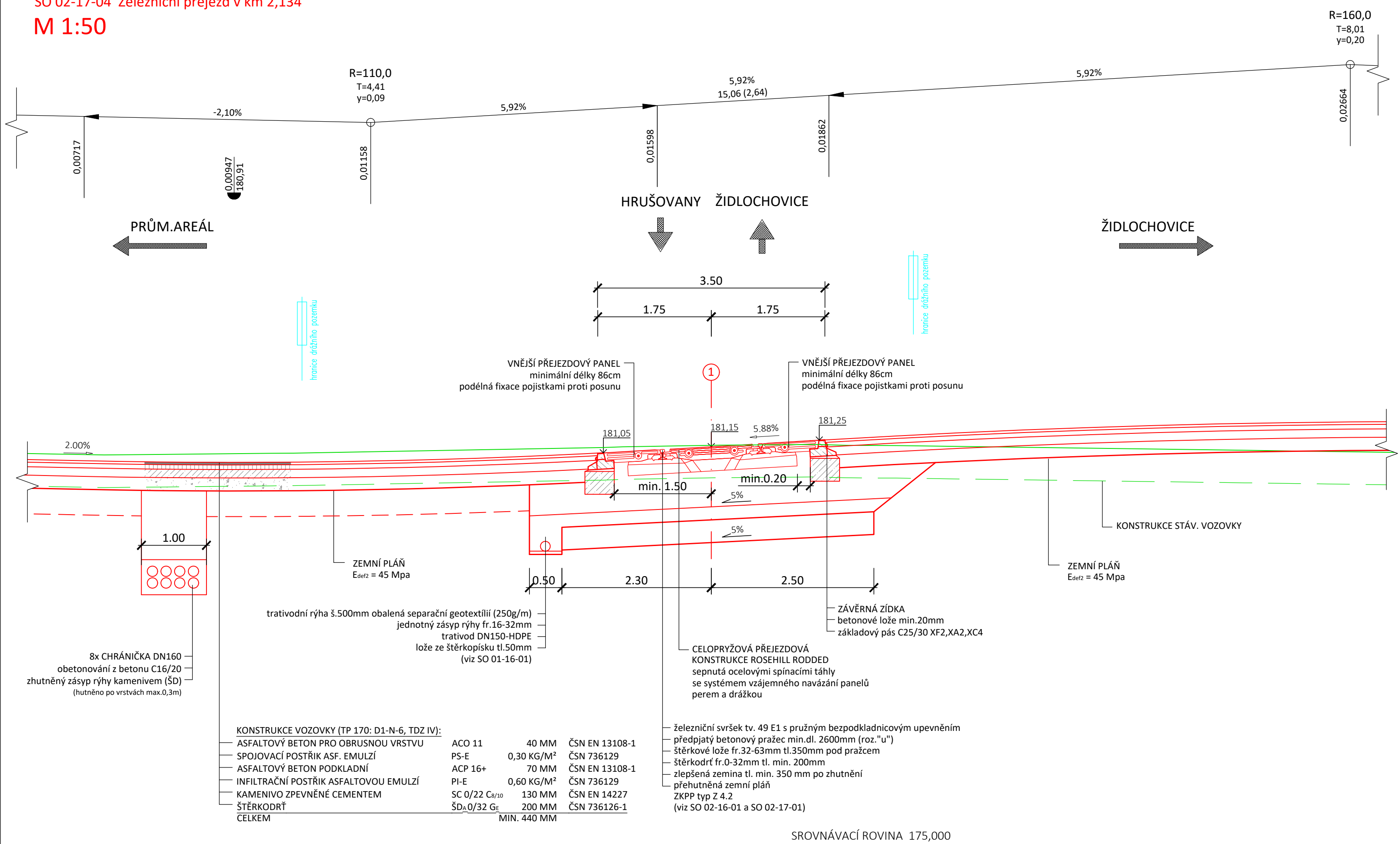


PŘÍČNÝ ŘEZ PŘEJEZDEM V KM 2,134

Modernizace a elektrizace trati Hrušovany u Brna - Židlochovice

SO 02-17-04 Železniční přejezd v km 2,134

M 1:50



			ČÍSLO SOUPRAVY:	
REVIZE Č.	DATUM	ZMĚNA		

		SUDOP BRNO, spol. s r.o. Kounicova 26 611 36 Brno	
OBJEDNAVATEL:	Správa železnic, státní organizace, Dlážďená 1003/7, 110 00 Praha 1 Stavební správa východ (organizační jednotka)		tel. : +420 972 625 804 E-mail: sudop@sudop-brno.cz
PROFESNÍ SKUPINA:	11 KOLEJE	VEDOUCÍ PROF. SKUPINY Ing. Petr Rotschein	ŘEDITEL Ing. Kamil Chmela
ODPOVĚDNÝ PROJ. ZAKÁZKY Ing. Radoslav Molák	ODPOVĚDNÝ PROJ. PS, SO Bronislav Urbánek	NAVRHL, VYPRACOVAL Bronislav Urbánek	KONTROLOVAL Ing. Petr Rotschein
KRAJ: Jihomoravský	POVĚŘENÝ OÚ: Židlochovice		STUPEŇ: DSPS
Modernizace a elektrizace trati Hrušovany u Brna - Židlochovice SO 02-17-04 Železniční přejezd v km 2,134		ZAK. ČÍSLO 20059-01-0820	ARCH. ČÍSLO 2020340003
		MĚŘITKO 1:50	POČET FORMÁTŮ 3x A4
		DATUM:	10/2020
Příčný řez přejezdem		ČÁST DOKUM. E.1.3.3	PŘÍLOHA 4